

# Schildwachtklierprocedure

Wat is een schildwachtklier	2
De schildwachtklierprocedure	4

## Wat is een schildwachtklie

U ondergaat een onderzoek om de schildwachtklie op te sporen na het verwijderen van een melanoom. De schildwachtklie noemen we ook wel poortwachtersklie of sentinel node. Dit is de eerste lymfkliie waarin de lymfevaten uitmonden, vanuit het gebied waar het melanoom zich bevond. In deze folder leest u meer over dit onderzoek.

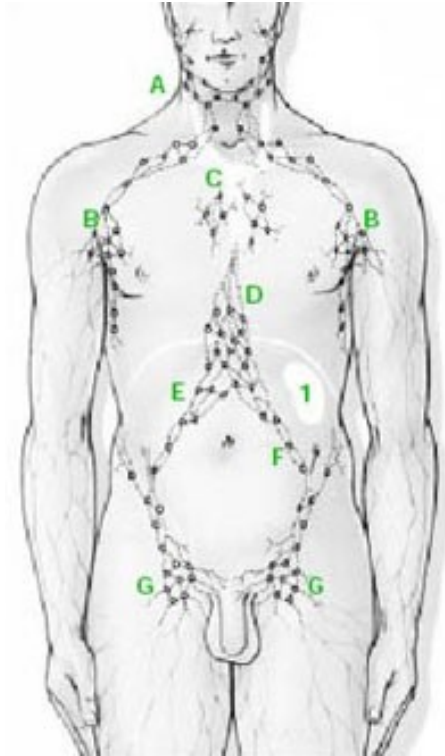
## Lymfestelsel

Door het lymfestelsel in het menselijk lichaam stroomt lymfevocht (zie afbeelding 1). Het lymfestelsel is grotendeels vergelijkbaar met het bloedvatenstelsel, waarin bloed circuleert. In tegenstelling tot het bloedvatensysteem is het lymfestelsel alleen een afvoerend systeem.

## Lymfevocht

Lymfevocht ontstaat in alle weefsels van het lichaam. Via kleinere naar grotere lymfevaten wordt het lymfevocht uiteindelijk weer vermengd met het bloed. Op centrale punten in het lichaam bevinden zich lymfeklieries. Kankercellen kunnen zich verspreiden via het lymfevocht en worden door de lymfeklieries vaak tegen gehouden. Lymfevocht vanuit de arm stroomt door lymfeklieries in de oksel. Lymfevocht vanuit de benen stroomt door lymfeklieries in de liezen. Lymfevocht vanaf het hoofd loopt naar lymfeklieries in de hals.

Het kan zijn dat er meer dan één schildwachtklie wordt gevonden in één lymfekliergebied. Het is ook mogelijk dat er meerdere schildwachtklieries zijn, in verschillende lymfekliergebieden. Dit laatste kan zich voordoen als het melanoom zich op de romp of het hoofd bevond.



3

*Afbeelding 1: Lymfestelsel*

## De schildwachtklieprocedure

### De dag vóór de operatie

Om de schildwachtklie te kunnen opsporen krijgt u de dag vóór de operatie een aantal injecties met een radioactieve vloeistof op de plek waar het melanoom recent is verwijderd. Behalve het prikken voelt u hier niets van en de hoeveelheid radioactiviteit is gering en niet schadelijk. De radioactieve vloeistof volgt via de lymfebaan dezelfde weg als de eventuele uitzaaiingen en komt als eerste terecht in de schildwachtklie.

Direct nadat de injecties zijn toegediend wordt er een serie foto's van 30 minuten gemaakt van het gebied rondom het oorspronkelijke gezwel. Vervolgens worden er nog een aantal foto's van verschillende richtingen gemaakt (ongeveer 6) van elk 2 tot 5 minuten. Het eerste deel van het onderzoek is dan klaar.

4

Twee tot drie uur na de injecties worden er weer foto's gemaakt. De laborant vertelt u hoelaat u weer terug moet komen voor het tweede deel van het onderzoek. Dit duurt ongeveer een half uur. De plaats waar een lymfeklie wordt gezien wordt op de huid gemarkeerd met een viltstift. U mag gerust douchen, maar zich op die plaats niet grondig wassen.

### De opname en de operatie

Tijdens de operatie wordt een kleine hoeveelheid blauwe kleurstof geïnjecteerd op de plaats waar het melanoom recent is verwijderd. Deze kleurstof verspreidt zich naar de schildwachtklie. De chirurg kan de plaats van de schildwachtklie precies bepalen, doordat de schildwachtklie blauw kleurt en nog licht radioactief is. De klie wordt verwijderd. Om de schildwachtklie te kunnen weghalen is een extra

sneetje nodig. Het lokaliseren en weghalen van de schildwachtklier duurt ongeveer een half uur. De verwijderde klier(en) wordt bij Pathologie Friesland in Leeuwarden door de patholoog onderzocht. Soms komt het voor dat er geen schildwachtklier(en) worden gevonden rondom de operatie, dus niet via de radioactieve methode en niet via de blauwe kleurvloeistof. De arts zal dit in dat geval na de operatie met u bespreken.

## Na de operatie

Na de operatie kan uw gezicht grauw van kleur zijn en de urine en ontlasting kunnen groen gekleurd zijn. Dit komt doordat de blauwe kleurstof via de nieren en de darmen wordt uitgescheiden. Dit verdwijnt binnen 1 á 2 dagen. In uitzonderlijke gevallen kan een allergische reactie optreden. De blauwe kleurstof die tijdens de operatie wordt ingespoten kan nog lange tijd na de operatie te zien zijn rond het litteken.

Zoals bij alle operaties bestaat er altijd een kleine kans op een nabloeding of een infectie.

Ongeveer 7 werkdagen na de operatie hoort u op het spreekuur van de chirurg de uitslag van de onderzochte schildwachtklier. Indien de schildwachtklier geen uitzaaiingen bevat is verdere chirurgische behandeling niet nodig en blijven de overige lymfklieren behouden.

Indien de schildwachtklier een uitzaaiing bevat, dan zal uw behandelend chirurg met u het verdere beleid bespreken.

De arts bespreekt in alle gevallen met u of u nog aanvullende behandeling(en) nodig heeft.